



SZYBKI DOSTĘP DO
INTERNETU

KOMPLEKSOWE
ROZWIĄZANIA INTERNETOWE



**INSTRUKCJA
UŻYTKOWNIKA**

Konfiguracja protokołu TCP/IP w systemie Windows XP.

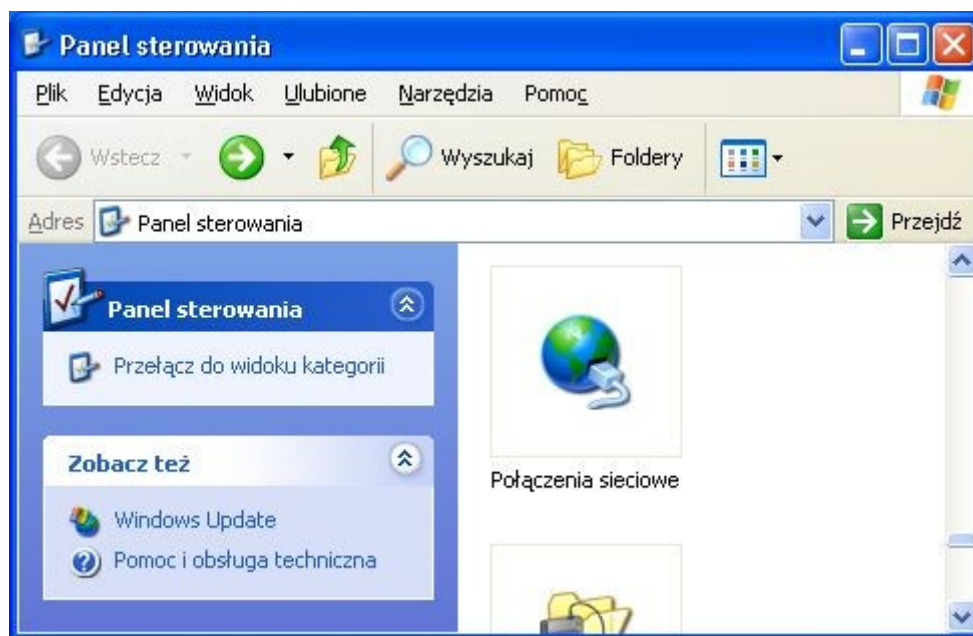
W przypadku połączenia typu Acces Point Client – Router, najczęściej stosowany jest automatyczny przydział adresów IP. W takim wypadku w ustawieniach protokołu TCP/IP należy zaznaczyć „**Uzyskaj Adres IP automatycznie**”

W przypadku gdy połączenie następuje za pomocą karty radiowej, należy uzupełnić wszystkie dane, zgodnie z poniższą instrukcją.

Klikamy na "**Start**", w zależności od konfiguracji Menu Start "**Panel sterowania**" będzie można wybrać z menu bezpośrednio, lub wybierając najpierw "**Ustawienia**":

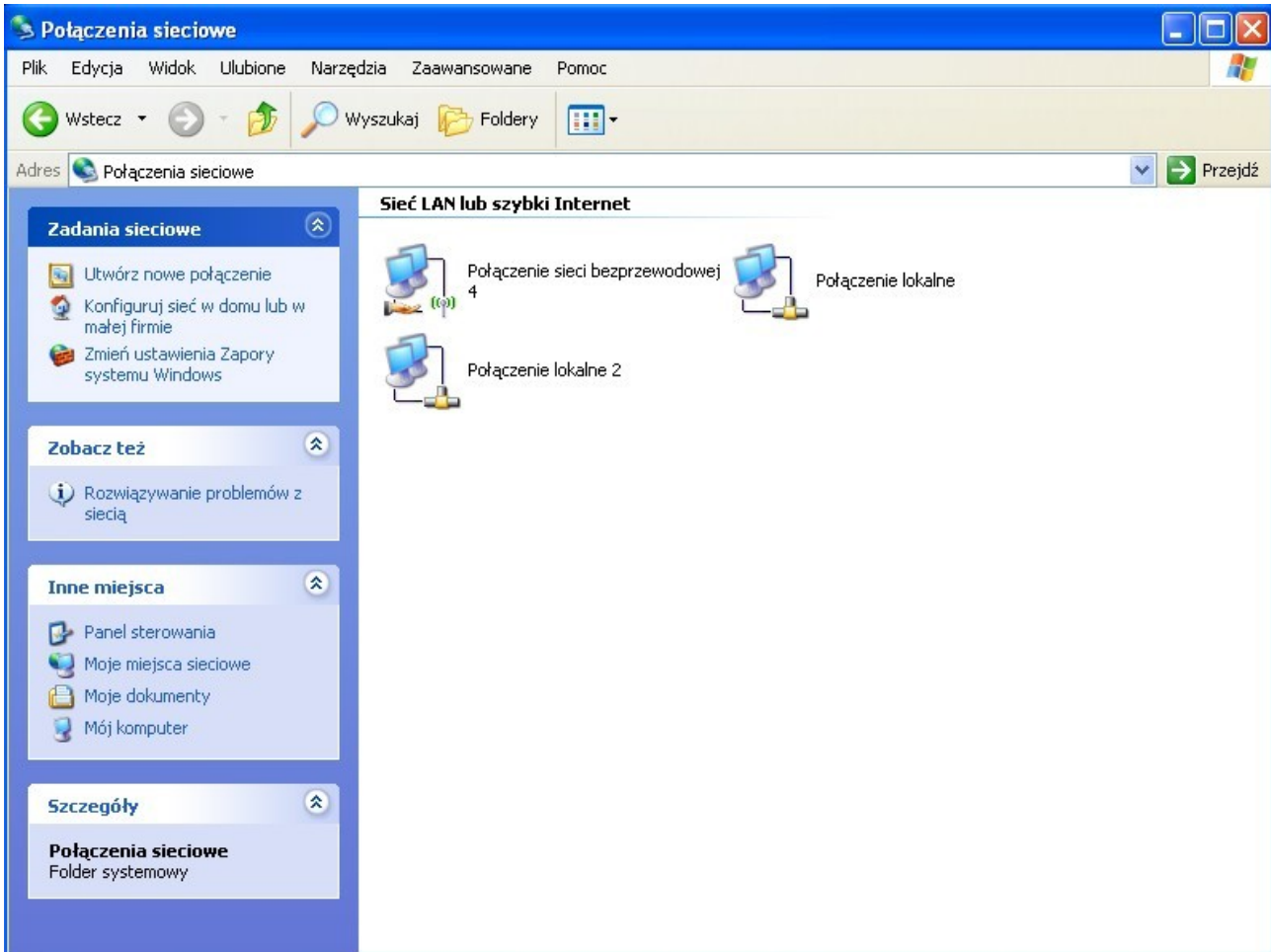


Po wybraniu "**Panel Sterowania**" ukaże się okno, w zależności od ustawień będzie widoczne w trybie kategorii, lub w trybie klasycznym:



Jeżeli w tym miejscu, w którym na powyższym obrazku jest napis "**Przełącz do widoku kategorii**" widoczny jest napis "Przełącz do widoku klasycznego" to należy go kliknąć lewym przyciskiem myszy.

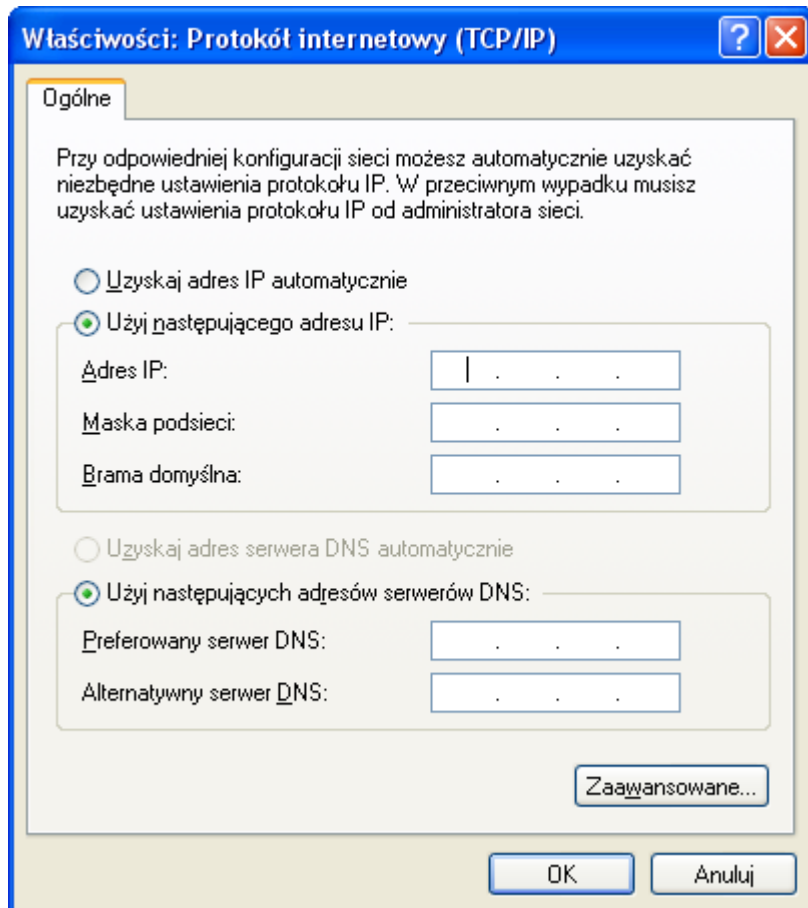
Następnie po prawej stronie należy wybrać "**Połączenia sieciowe**" i kliknąć na tej ikonce dwa razy lewym przyciskiem myszy. Wtedy otworzy się następujące okno:



W zależności od komputera nazwa połączenia może być różna, tak samo model karty sieciowej. Po zidentyfikowaniu połączenia, które obsługuje kartę sieciową podpiętą do internetu, klikamy prawy klawisz myszy na tym połączeniu i wybieramy z menu "**Właściwości**":



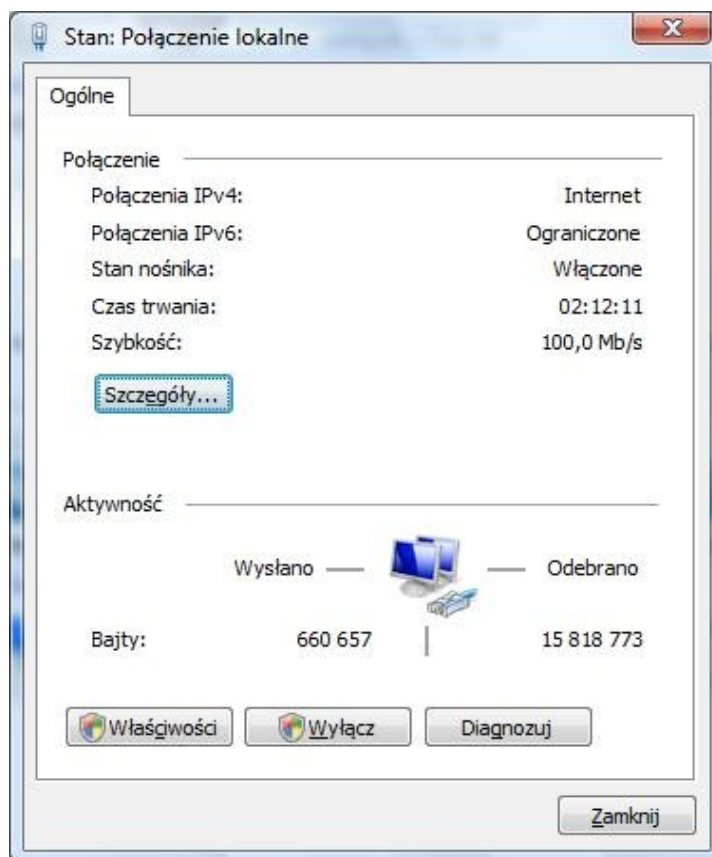
W zakładce "**Ogólne**" wybieramy z listy "**Protokół TCP/IP**", a następnie klikamy na przycisk "**Właściwości**":



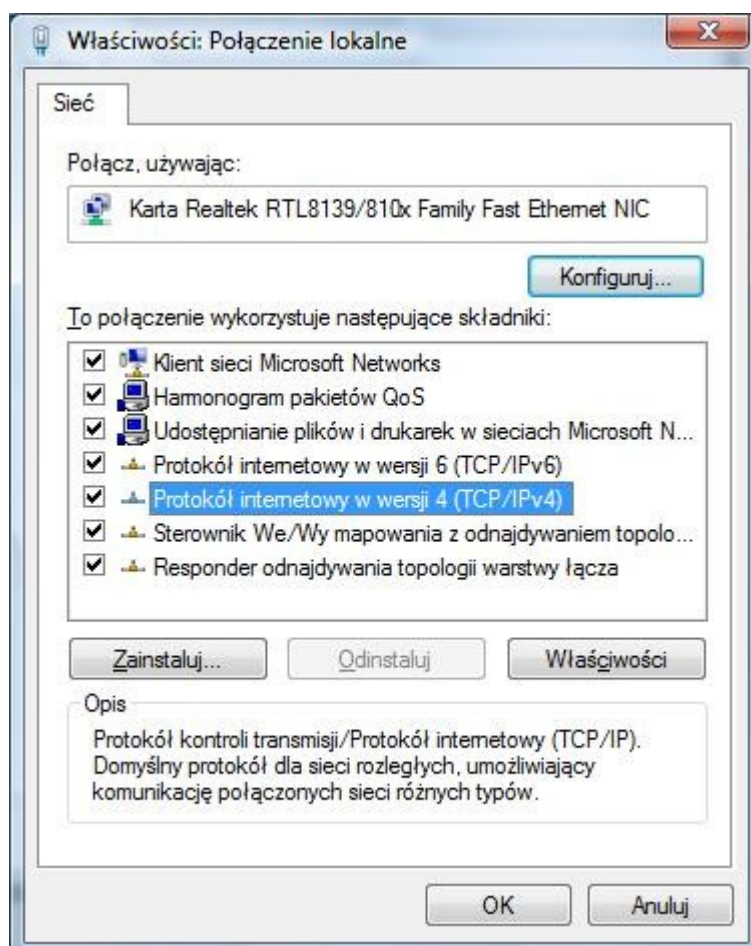
Zaznaczamy opcję "**Użyj następującego adresu IP:**", po czym uzupełniamy wszystkie dane zgodnie z tym co zostało zawarte w umowie.

Konfiguracja sieci TCP/IP - Windows Vista

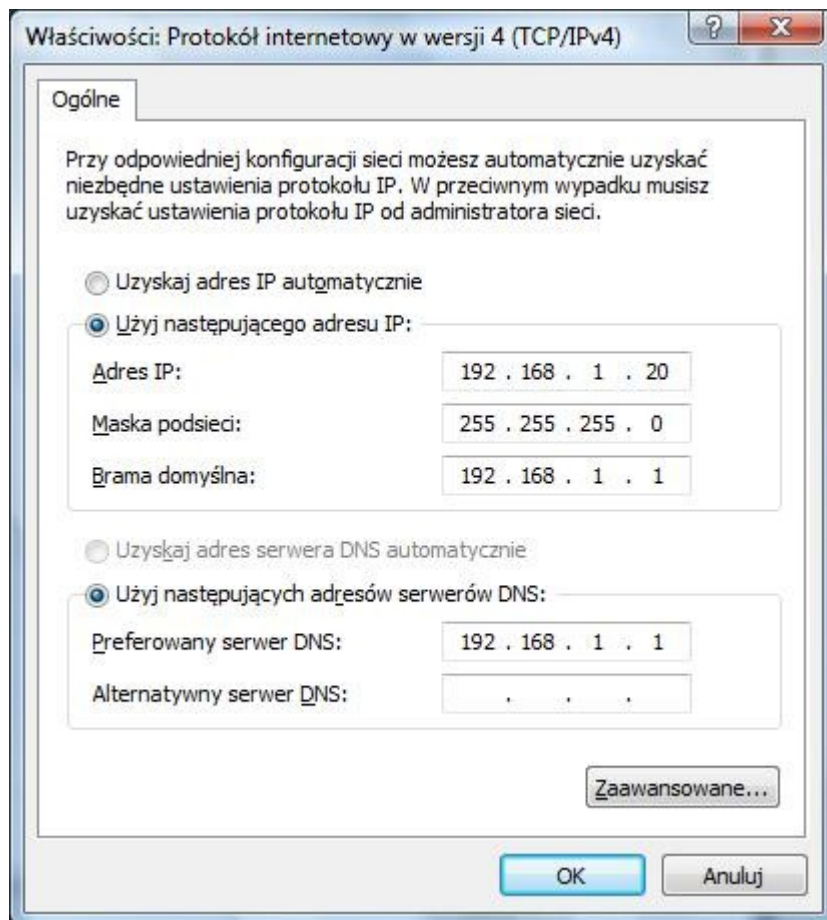
- Przejdź do "Panel Sterowania" >> "Centrum sieci i odnajdywania" i wybierz "Zarządzaj połączeniami sieciowymi" a następnie "Połączenie lokalne" i "Właściwości".



- Pokaże się poniższe okno:



- wybieramy "**Właściwości**" Protokołu internetowego w wersji 4 (TCP/IPv4)



- W poszczególne pola wpisujemy swoje parametry, które zostały zawarte na umowie. W przypadku gdy klient posiada połączenie za pomocą dodatkowych urządzeń typu Acces Point – Router, należy wybrać opcję „Uzyskaj adres IP automatycznie” chyba, że zapis w umowie stanowi inaczej.