



SZYBKI DOSTĘP DO
INTERNETU

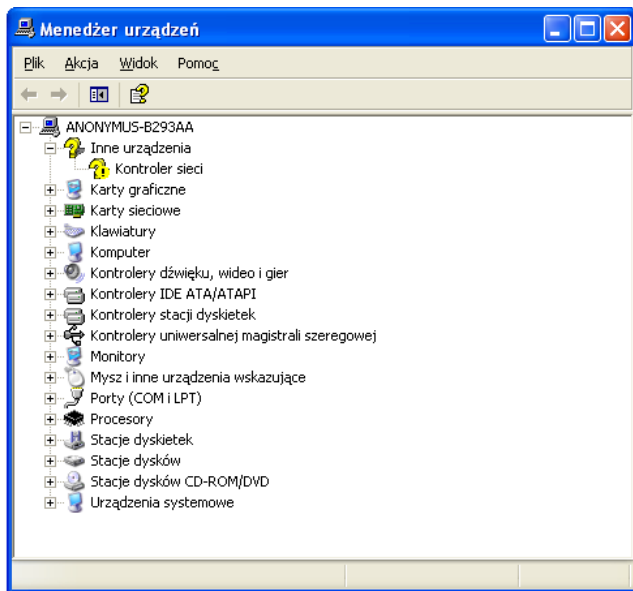
KOMPLEKSOWE
ROZWIĄZANIA INTERNETOWE



**INSTRUKCJA
UŻYTKOWNIKA**

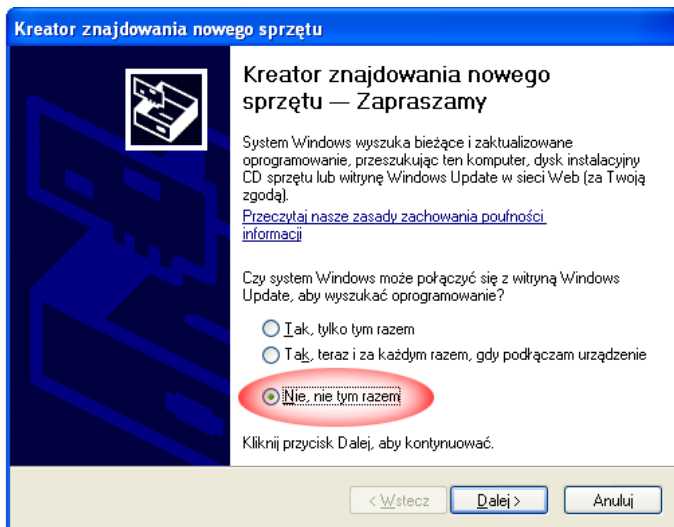
Niniejsza instrukcja pomoże Ci w zainstalowaniu bezprzewodowej karty sieciowej.

1. Klikamy na **START**, następnie **URUCHOM** i wpisujemy **devmgmt.msc**, pojawi się okienko. Wpis **devmgmt.msc** powoduje wyświetlenie okna Menedżera Urządzeń tylko w przypadku posiadania systemu Windows XP. Jeśli posiadasz starszą wersję systemu na ikonie **Mój Komputer** kliknij prawy przycisk mysz i wybierz **Właściwości**

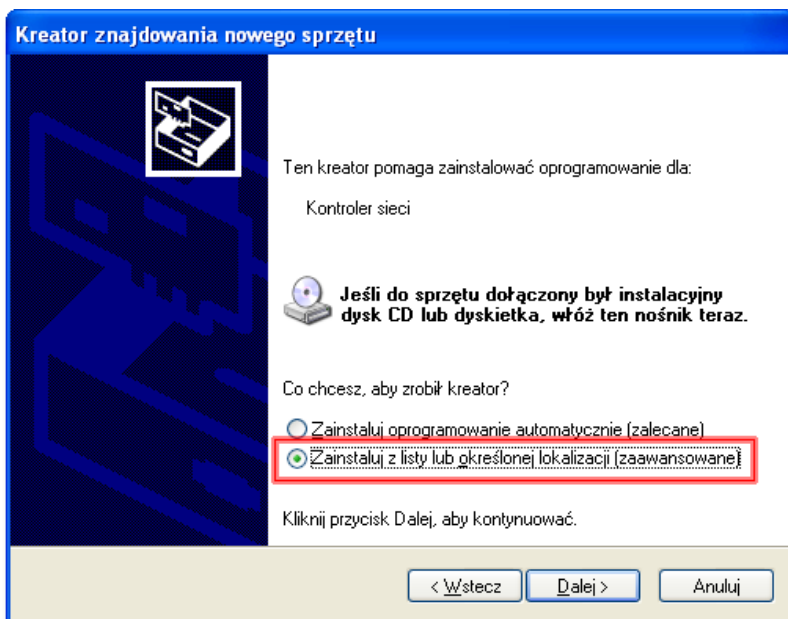


2. W oknie szukamy opcji **Kontroler sieci** i klikając na nim prawym przyciskiem wybieramy **Aktualizuj sterownik**

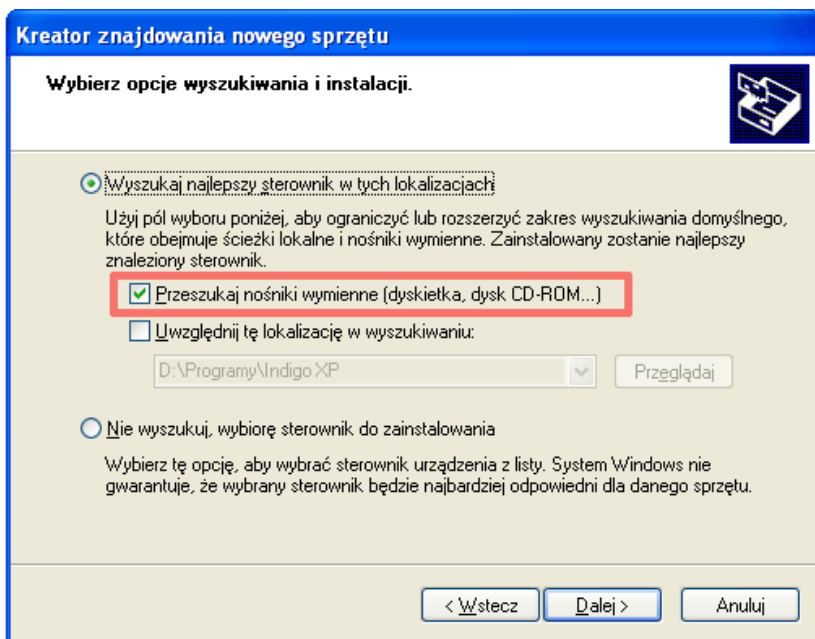
3. W oknie "Kreator aktualizacji sprzętu" wybieramy opcję **Nie, nie tym razem** i potwierdzamy przyciskiem **Dalej**. (Okno to może nie pojawić się w przypadku braku w systemie pakietu aktualizacji Service Pack 2.)



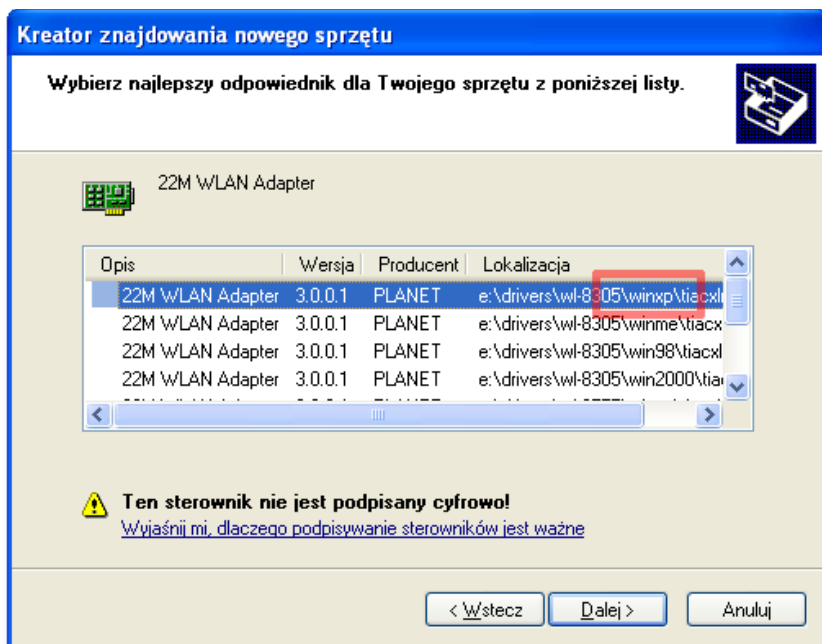
4. W następnym oknie wybieramy **Zainstaluj z listy lub określonej lokalizacji (zaawansowane)** i potwierdzamy **Dalej**



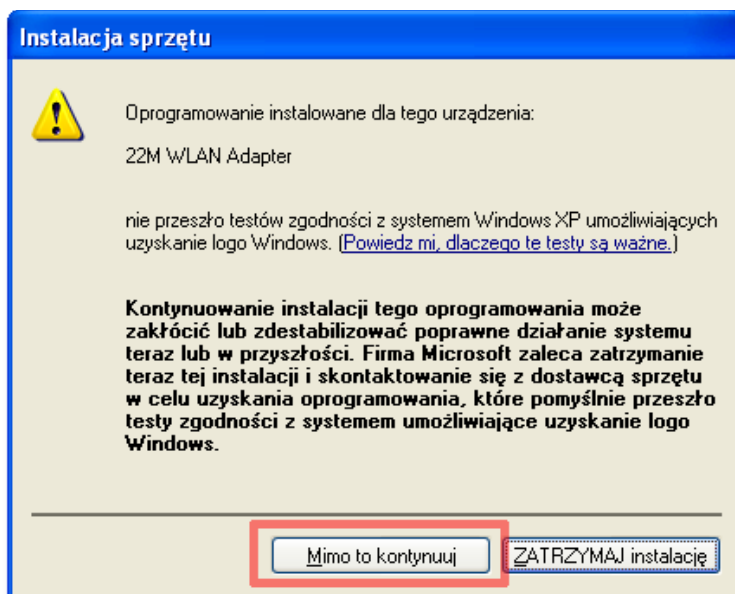
5. Zaznaczamy opcję **Przeszukaj nośniki wymienne (dyskietka, dysk CD-ROM...)** i potwierdzamy przyciskiem **Dalej**



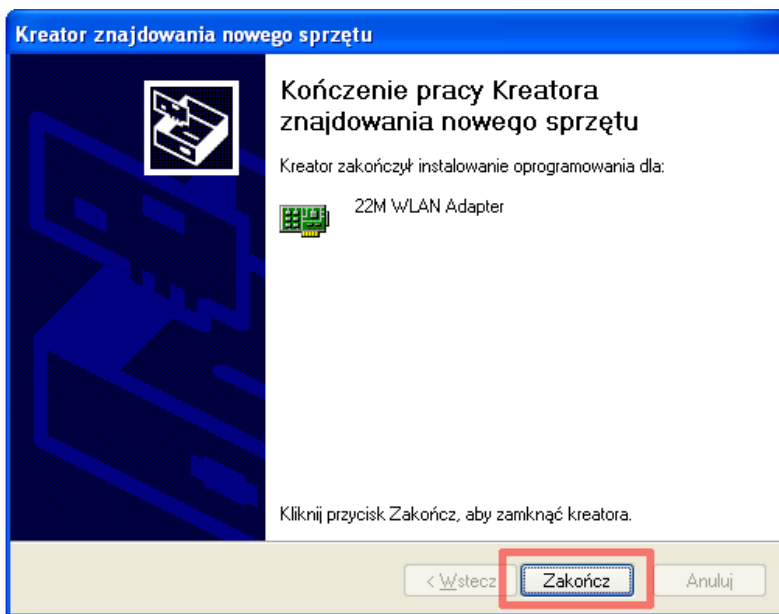
6. W oknie wyboru sterownika wybieramy sterownik, który w polu "lokalizacja" ma podane "winxp", a następnie klikamy **Dalej**



7. Następnie system informuje nas, że sterownik który chcemy zainstalować nie posiada podpisu cyfrowego firmy Microsoft. Ignorujemy tę informację klikając na przycisk **Mimo to kontynuuj** (Nie powoduje to żadnego niepoprawnego działania systemu)



8. W oknie "Kończenie pracy kreatora aktualizacji sprzętu" klikamy przycisk **Zakończ**



9. Powyższe czynności kończą proces instalacji karty. W niektórych przypadkach może zdarzyć się sytuacja w której po ponownym uruchomieniu komputera system wykryje naszą kartę ponownie pod nazwą **GL2422VP** w takim przypadku należy powtórzyć proces instalacji sterowników analogicznie z powyższym opisem.

Jeśli nie posiadasz jeszcze zainstalowanego oprogramowania obsługującego kartę radiową (słupki obok zegara – rysunek poniżej) musisz to oprogramowanie zainstalować. Opis instalacji oprogramowania i połączenia się z nadajnikiem oraz konfiguracja protokołu TCP/IP opisana jest w oddzielnych instrukcjach.

